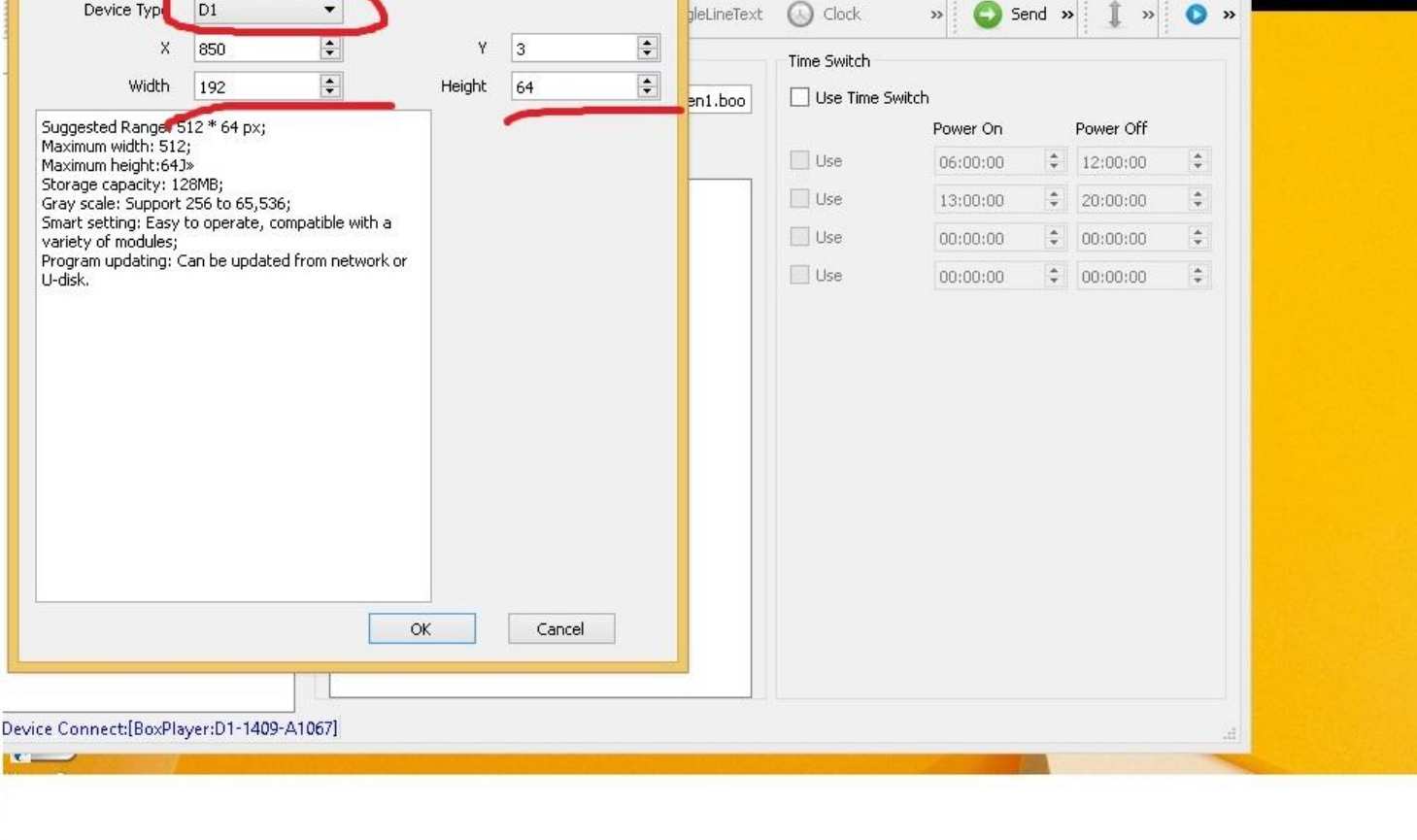
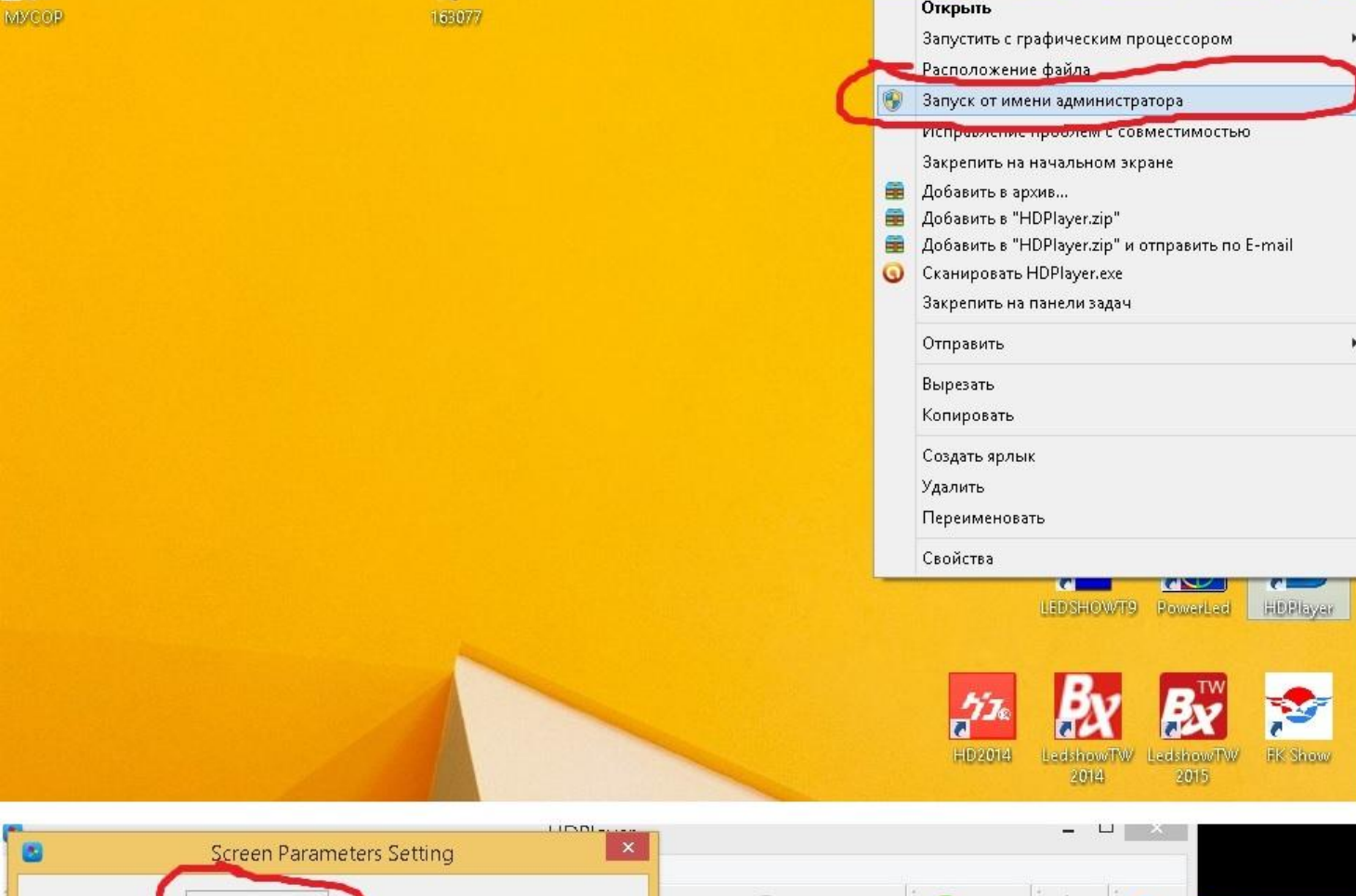
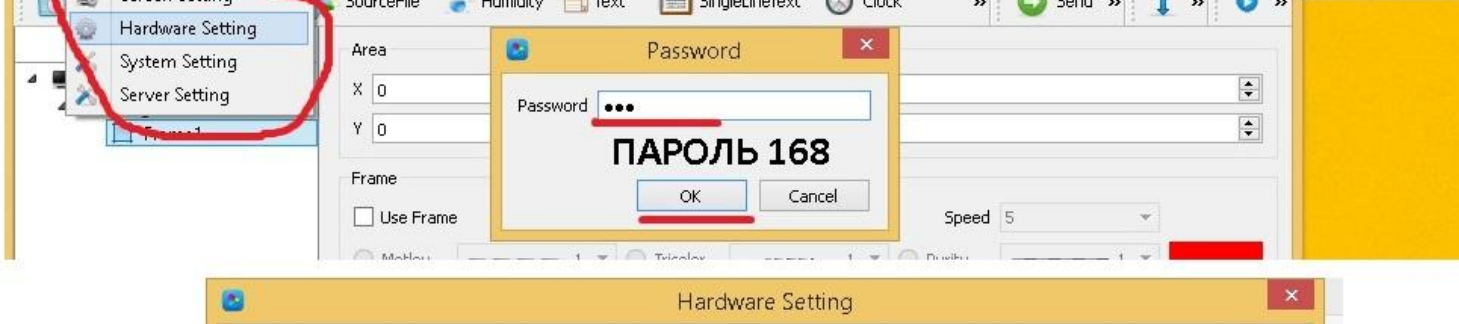


Запускаем программу от имени администратора



В Screen Parameters Setting Выбираем контроллер D1 и выставляем размер вашего экрана. Жмем ОК.



На этом этапе можно загрузить уже имеющиеся калибровки модулей, а можно "откалибровать" модули, которых нет в списке.

После Загрузки нужного файла калибровка, нажать кнопку SEND.

Далее Quit. Переходим на след страницу...

Если требуется калибровка вручную то Жмем SmartSetting

Выбираем Полноцвет. Вписываем ширину модуля в пикселях, жмем NEXT.

В выпадающем меню выбираем правильный ответ, при этом смотрим изменения на экране.

В след. пункте, о том в каком из режимов экран горит ярче, тоже выбираем правильный ответ, жмем Next.

В данном пункте проверяем корректность цветов, при необходимости, заменяем их. Жмем NEXT.

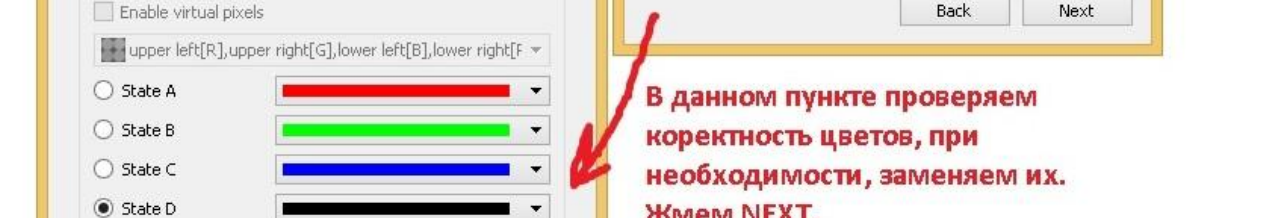
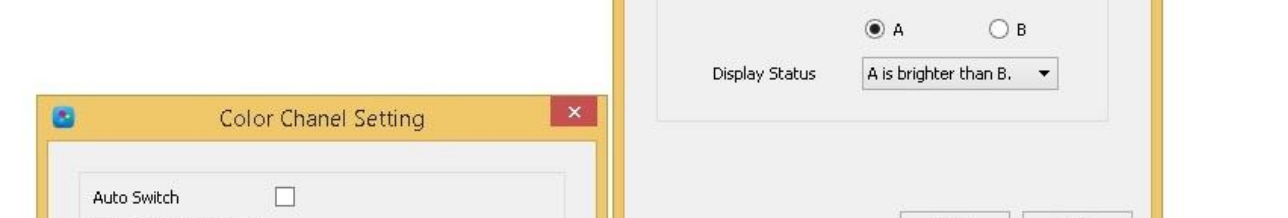
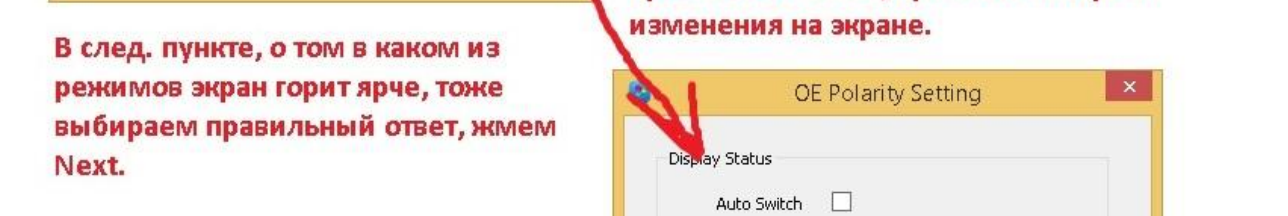
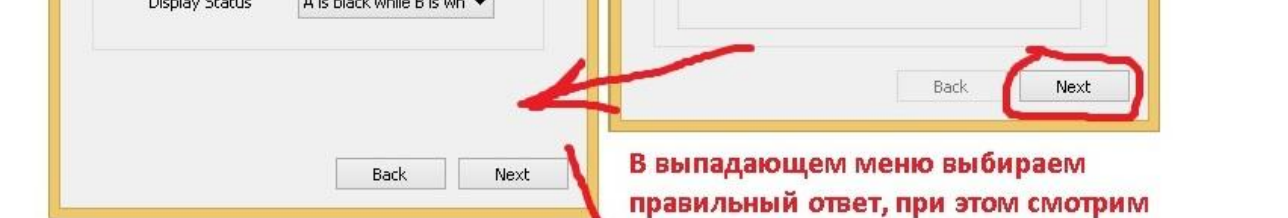
Глядя на 1 модуль, считаем сколько на нём горит линий, результат вписываем и жмем NEXT.

В данном пункте так же как в пред. смотрим на модуль и считаем, результат вводим и жмем NEXT.

На последнем этапе выйдет сетка. На модуле будет моргать 1 пиксель. Нужно определить в каком месте он мигает, и внести его в сетку. И так друг за другом, пока весь модуль не зажгется, и программа не напишет что калибровка окончена.

В этот момент на модуле пойдут диагональные линии. Калибровка окончена. Жмем QUIT.

Добавление программ



Отправка по USB

